

DAL PROGETTO SWEET HOME AL MODELLO IN SCALA

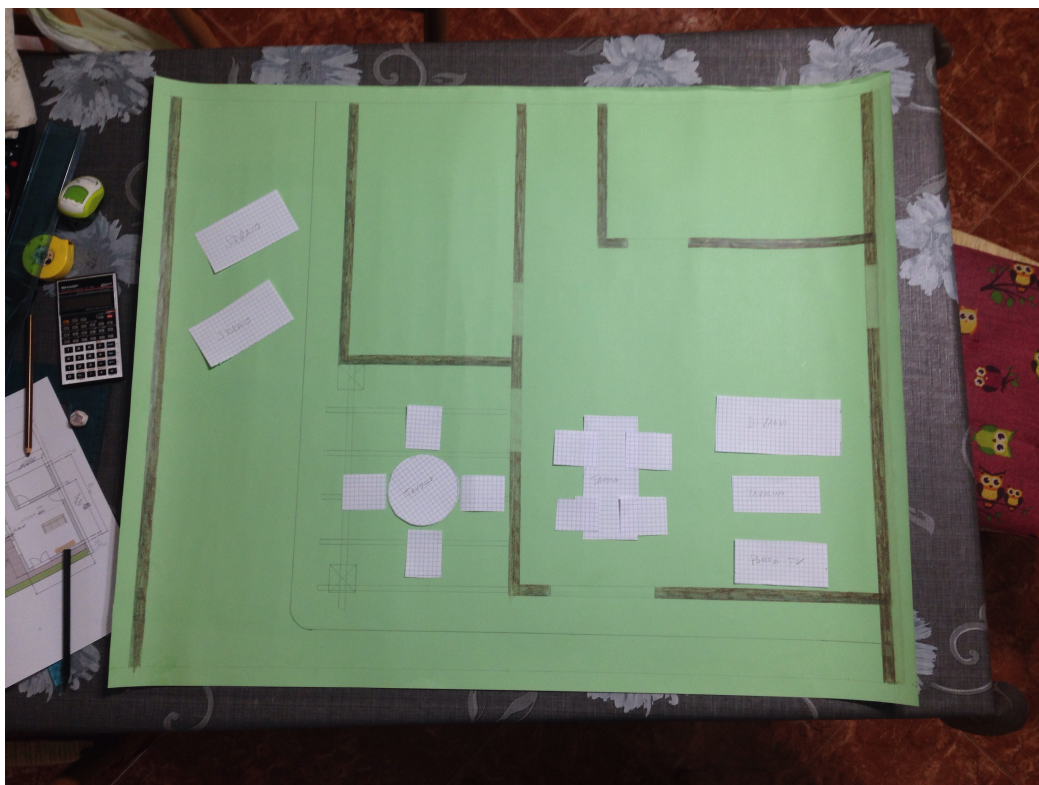
Ho realizzato, con Sweet Home, un progetto di una porzione di appartamento così composto:

- soggiorno;
- cucina;
- corridoio;
- bagno;
- portico;
- giardino.



IL MODELLO

Il modello è stato creato utilizzando una scala 1:12 del progetto Sweet Home. Le dimensioni del modello sono cm.88 x cm.70 x H cm.25.

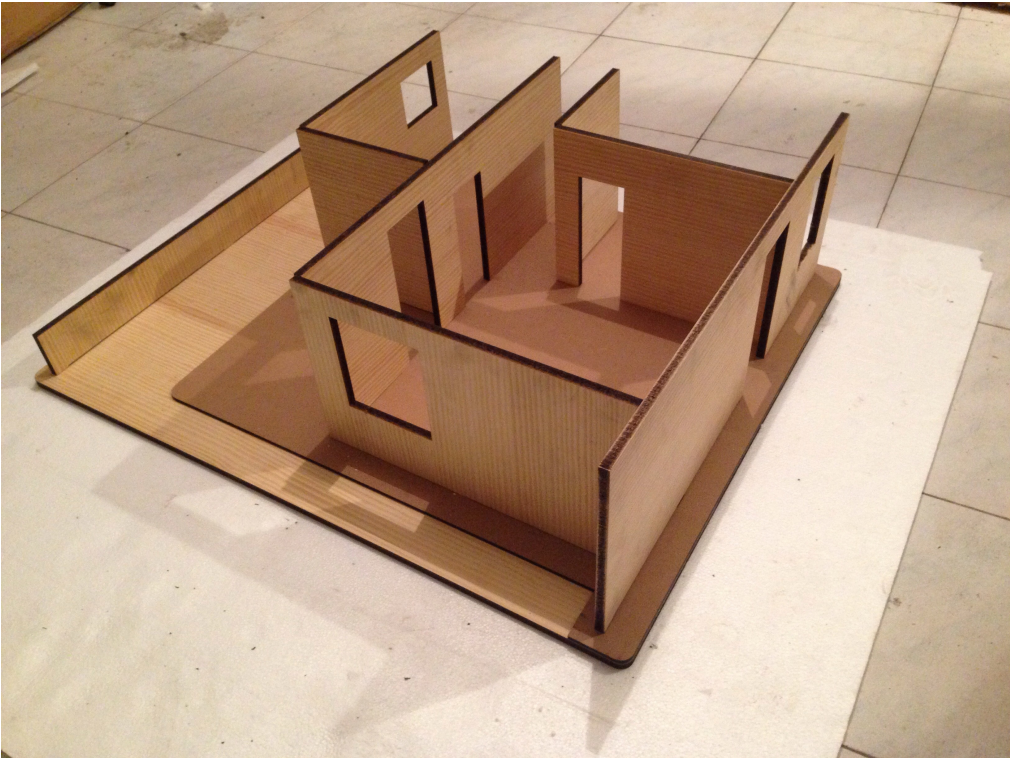
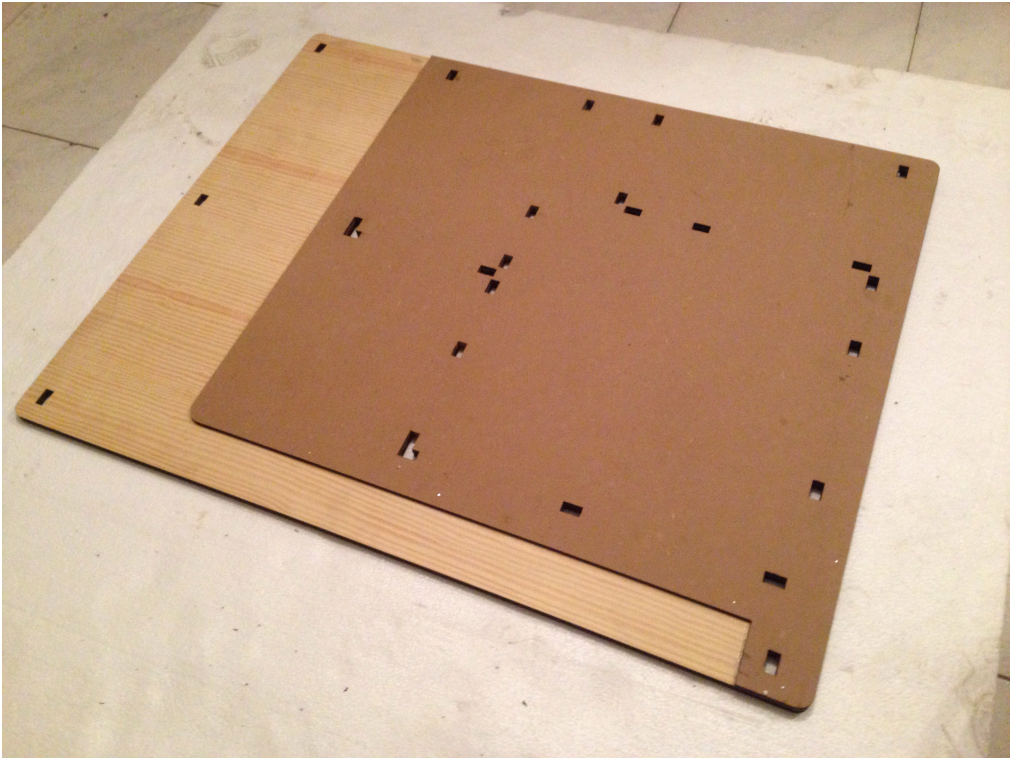


Per la base e le pareti del modello ho utilizzato del compensato truciolare dello spessore di 11 mm.; mentre per le porte, le finestre e il marciapiede ho utilizzato del compensato dello spessore di 5 mm.

Tutti i pezzi che compongono il modello sono stati disegnati con un Cad e tagliati al laser.

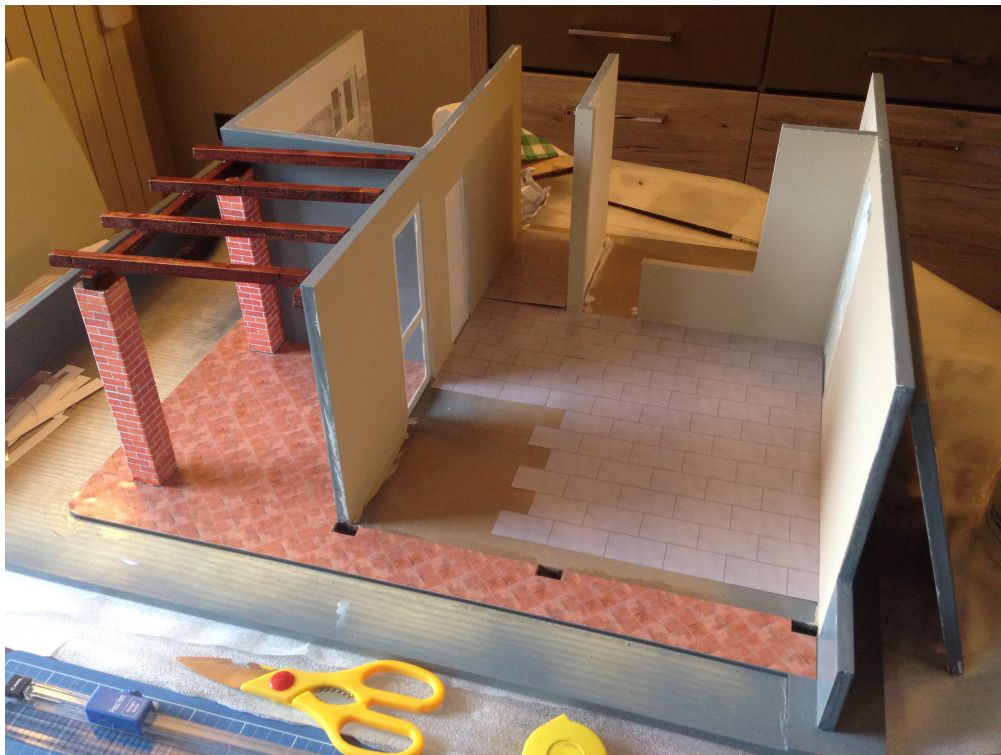


Successivamente sono stati incollati e verniciati.



Per i vetri delle finestre e per le applique ho utilizzato del plexiglas trasparente dello spessore di 3 mm.

Per i pavimenti ho stampato su carta fotografica delle mattonelle e le ho incollate.



Per quanto riguarda l'arredamento ho acquistato su eBay dei mobili, anch'essi in scala 1:12 , in modo da rendere il modello più realistico. La disposizione degli arredi è stata fatta secondo i miei gusti.

Per realizzare il modello sono servite circa 40 ore di lavoro con una spesa complessiva di circa 240€ e tanta pazienza.



PROGETTO SWEET HOME ULTIMATO



MODELLO IN SCALA 1:12 ULTIMATO

