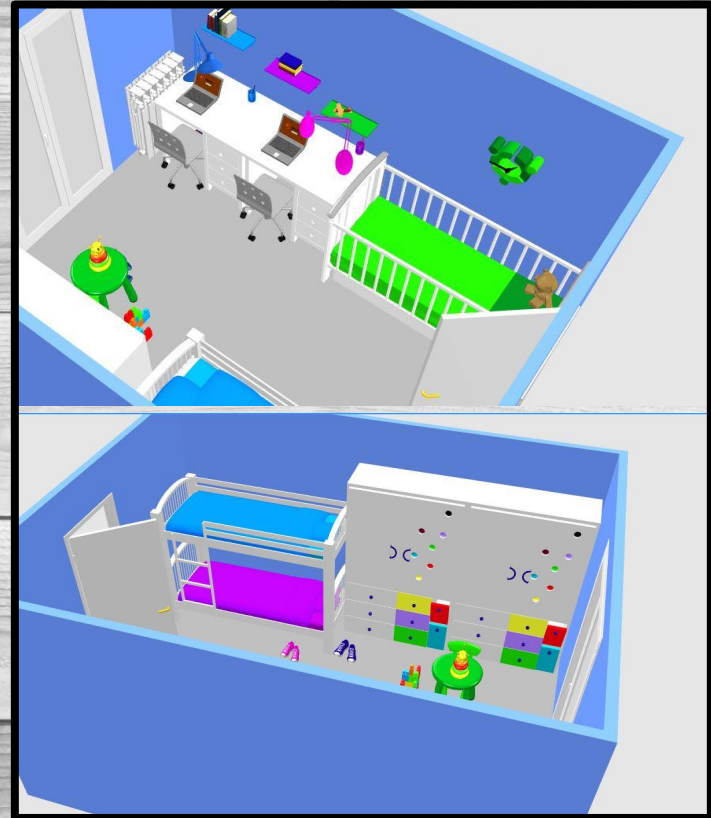
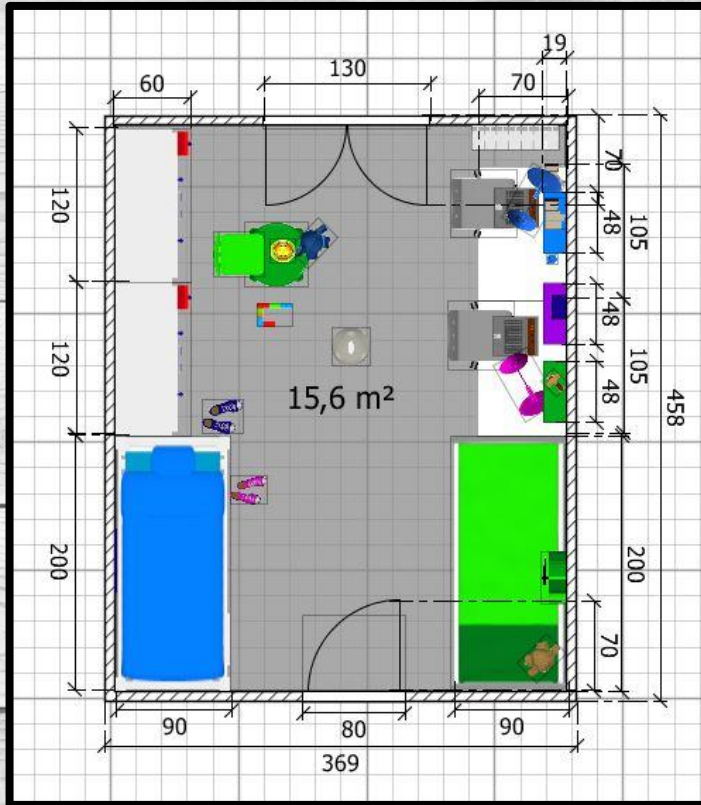


# DALLA TEORIA ALLA PRATICA...

REALIZZAZIONE PRATICA DI UN PROGETTO SWEET HOME 3D

ESAME DI STATO DI ANNA TERRAGIN CL. 3^H A.S. 2016-2017

# PROGETTO



# TEMPI

TAGLIO DEL LEGNO : 4 h

VERNICIATURA E ASCIUGATURA : 5 h

REALIZZAZIONE DEI PARTICOLARI: 12 h

TOTALE : 21 h (più i tempi di fissaggio, asciugatura e posa)

# STRUMENTI

LEVIGATRICE  
(PULISSOIA)



TAGLIERINA



CIRCOLARE



## LEGNO MULTISTRATO

COLORE ACRILICO BIANCO, VERNICE SPRAY,  
PENNELLI, SCOTCH, FORBICI, MATTA,  
PENNARELLO PERMANENTE BIANCO/NERO.



FIMO (VARI COLORI)

CARTA DA PARATI

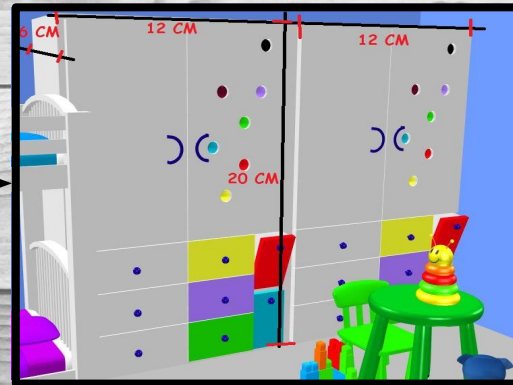
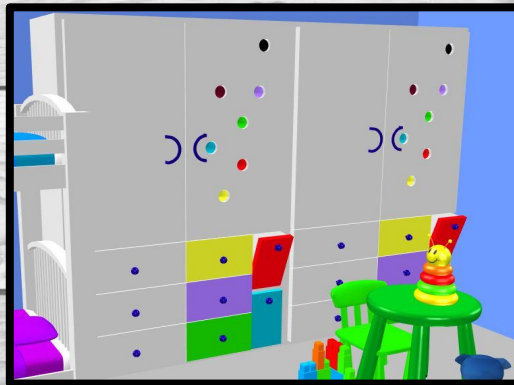
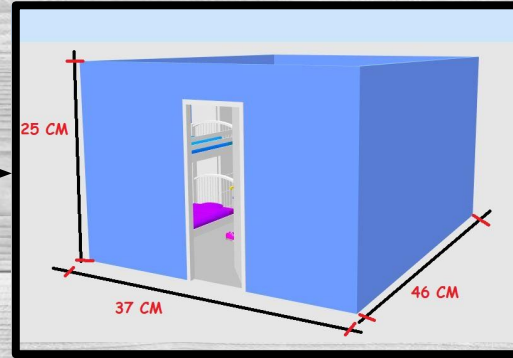
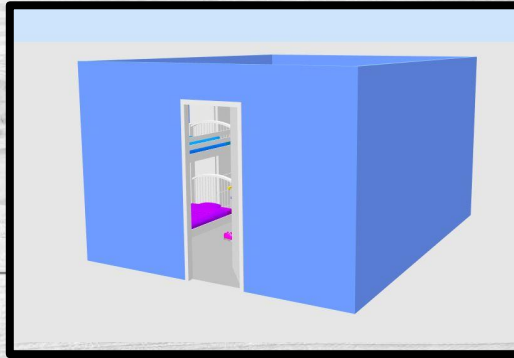


# PROCEDIMENTO

- RICAVO DELLE MISURE;
- DISEGNO DELLE SAGOME SU CARTONE;
- DISEGNO DELLE SAGOME SU LEGNO
- TAGLIO;
- SAGOMATURA;
- INCOLLAGGIO & ASSEMBLAGGIO;
- VERNICIATURA;
- REALIZZAZIONE DEI PARTICOLARI;
- ASSEMBLAGGIO.

# RICAVO DELLE MISURE

Riduzione in scala 1:2 di tutti gli oggetti e della stanza.



## DISEGNO DELLE SAGOME

Disegno, a matita, delle sagome dei vari mobili,  
su cartone riciclato



## SAGOMATURA

Rifinitura dei mobili con carta  
vetrata a grana fine





# TAGLIO

Taglio del legno multistrato, con attrezzatura professionale : taglierina e sega circolare.

# INCOLLAGGIO E ASSEMBLAGGIO

Incollaggio delle varie parti mediante colla per legno e chiodi.



# VERNICIATURA

Con colore acrilico bianco e colore spray, coloritura della struttura e dei mobili.



# REALIZZAZIONE DEI PARTICOLARI

Realizzazione manuale degli oggetti decorativi, più piccoli.



# RISULTATO OTTENUTO

